

LAS 10 ESCUELAS DE NEGOCIOS MÁS GEEK DE IBEROAMÉRICA

SEPTIEMBRE / OCTUBRE • 2017

MÉXICO

Forbes



FEDERICO REYES
HERÓLES

ALEJANDRO MARTÍ

JACQUELINE PESCHARD

CLAUDIO X. GONZÁLEZ
GUAJARDO

LA CORRUPCIÓN DEBE TERMINAR YA

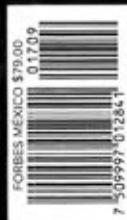
ACTIVISTAS Y EMPRESARIOS SE UNEN PARA HACER FRENTE A LA CORRUPCIÓN, QUE LE CUENTA A MÉXICO HASTA UN 5% DEL PIB. EL SECTOR PRIVADO LANZA UN CÓDIGO DE CONDUCTA

OPINAN HÉCTOR HERNÁNDEZ-PONS, EUGENIO CLARIOND, BRUNO CATTORI, FRANCISCO GIL

3M CÓMO ES QUE
TIENE MÁS PATENTES
QUE EMPLEADOS

RANKING LOS 50
EQUIPOS DE SOCCER MEJOR
COTIZADOS DEL CONTINENTE

FACEBOOK
LOS LIKES NO SON
LO IMPORTANTE





LA VISIÓN ESTRATÉGICA DE LOS BIENES RAÍCES

Como líder mundial en consultoría de servicios inmobiliarios, CBRE México ofrece conocimiento, experiencia y recursos a inversionistas para ejecutar las estrategias más adecuadas en el área de bienes raíces.

Dentro del proceso integral que consolida a los negocios exitosos, el lugar en donde se establecen las empresas es parte medular de su crecimiento. Tanto el diseño del espacio, la ubicación, así como la rentabilidad de la operación, son factores clave en la elección de una oficina, que en conjunto, mejorarán el ambiente laboral, las relaciones humanas, y sin lugar a duda, la productividad de los equipos de trabajo. No obstante, la dinámica de las grandes ciudades ha ido concentrando en unas cuantas zonas los espacios disponibles, dificultando la movilidad y los servicios paralelos que se requieren en este tipo de de-

sarrollos. En contraparte de estos factores, la salud y el crecimiento para los bienes raíces es muy favorable: “cerca del 85% del inventario de las oficinas clase A (primer nivel) dentro de Ciudad de México se encuentra ocupado”, afirma Lyman Daniels, presidente de CBRE México, empresa profesional en ofrecer servicios de consultoría inmobiliaria totalmente integrados.

En este sentido, CBRE México se ha granjeado la posición de líder mundial en bienes raíces, en buena medida debido a su amplia trayectoria (más de 23 años en el mercado inmobiliario de México), sumado al grado de especialización en el estudio y generación de información en torno a las condiciones y tendencias de la industria

inmobiliaria en cualquier parte del mundo.

El posicionamiento de CBRE se complementa con su amplia infraestructura, contando así con una red de más de 450 oficinas y cerca de 75,000 empleados alrededor de 111 países, incluyendo socios y oficinas afiliadas.

Hoy en día, la firma brinda conocimiento, experiencia y recursos a inversionistas, desarrolladores, propietarios e inquilinos, así como a compañías de cualquier tamaño en todo el mundo, cuyas necesidades son generales o específicas, ayudándolos a tomar decisiones inteligentes.

Esto se traduce en proveer tanto a nivel interno como externo, la información de valor requerida para anticiparse a las

CBRE actúa como una consultora que se anticipa a las necesidades y objetivos de los corporativos, las empresas y las firmas, para diseñar y ofrecer los espacios indicados.



Lyman Daniels, Presidente de CBRE México.

oportunidades en el mercado, detectando a su vez ventajas competitivas y la capacidad para ejecutar las estrategias más adecuadas en el área de bienes raíces, apoyados por la más amplia gama de servicios inmobiliarios comerciales de: Oficinas, Industrial y Logística, Retail, Capital Markets & Investment, CBRE Hotels, Desarrollo de Tierra, Servicios al Sector Gubernamental, Servicios de Valuación y Consultoría, Project Management, Administración de Instalaciones y Administración de Propiedades.

POTENCIAL LOCAL Y GLOBAL

CBRE tiene un panorama claro sobre la oportunidad que tiene de cara al futuro, segmento que pocos competidores han sabido detectar con claridad. El mismo Lyman Daniels ha declarado que CBRE coloca a México en un nivel internacional, con varios atractivos de inversión, ya que, como país, debido a nuestra mano de obra y al impulso de distintas industrias clave, el país cada vez más atrae un volumen y calidad de servicios notable.

“México sigue siendo un mercado importante a nivel turístico, por sus recursos naturales y sus playas. Y en cuanto a la fuerza laboral se refiere, el país posee en la base de la pirámide de la población a mucha gente por debajo de los 30 años. Es un país muy joven, lo cual potencia la vida del mercado inmobiliario”, señala el líder de CBRE México.

Parte de los elementos que hacen que CBRE México sea una empresa integral, es que ve más allá de las fronteras propias de una empresa de bienes raíces convencional, en donde una operación inmobiliaria, del carácter que sea, funja como el único obje-

tivo. En contraparte, CBRE actúa como una consultora que se anticipa a las necesidades y objetivos de los corporativos, las empresas y las firmas, para diseñar y ofrecer el espacio indicado.

La firma asegura que es vital colaborar de la mano del área de Recursos Humanos de las empresas para entender cuál es la mezcla de generación que se tiene, midiendo así cuánto tiempo pasa el personal en sus escritorios, cuánto tiempo salen de la oficina, y las particularidades que cada compañía y su fuerza laboral necesitan.

IMPULSANDO LA TRANSFORMACIÓN 360

Competitividad, reclutamiento eficaz, retención de talento y presencia son elementos que juegan de forma cambiante dentro del tablero de la revolución del workplace mexicano, terreno que CBRE conoce a la perfección; siendo conscientes de esta transformación y las tendencias del mercado, la compañía estima que para 2020, el 70% de la mano de obra será generación millennial, sector que demandará necesidades distintas en los espacios de trabajo.

Para Yadira Torres, directora de Investigación de Mercados de CBRE México, existe una reciprocidad entre las preocupaciones que empresa y empleado mantienen. “Mientras las corporaciones buscan una amplia disponibilidad de talento, por su parte, los empleados demandan lugares de trabajo accesibles y con amplia conectividad, así como empresas que impulsen la flexibilidad de horarios y mantengan un compromiso con el medio ambiente, entre otros aspectos. Todos estos elementos juegan un papel esencial dentro de la transformación de los espacios laborales y la fuerza

de trabajo”, señala la especialista.

Ante este horizonte, la firma inmobiliaria enfoca buena parte de sus esfuerzos a comprender y mapear el panorama de bienes raíces empresarial, para entender mejor las necesidades del cliente, sin descuidar la calidad de vida a la gente, ofreciéndoles espacios que posean no sólo una ubicación excepcional, sino que detonen el mejor ambiente laboral y la alta competitividad.

www.cbre.com.mx

 @CBREMexico

 CBRE México

POR UNA MAYOR PRODUCTIVIDAD



Los espacios de trabajo que en su arquitectura privilegian el paso la luz natural, menos columnas o espacios cerrados, así como todos los requerimientos necesarios para trabajar de forma sana, en un ambiente sumamente colaborativo, pueden aumentar hasta en un 25 o 30% la productividad habitual de un equipo.